

## LAUREA I<sup>A</sup> LIV, IN INFORMATICA

### Analisi dati EduMeter

#### Relazione sulla valutazione dei corsi dell'anno accademico 2022/2023 (I Periodo)

##### Profilo personale

Hanno partecipato alla valutazione della laurea in Informatica 939 studenti nel I Periodo (erano 1048 nel AA 2021/22). Di questi, il 70.07% ha dichiarato di aver frequentato almeno il 75% delle lezioni.

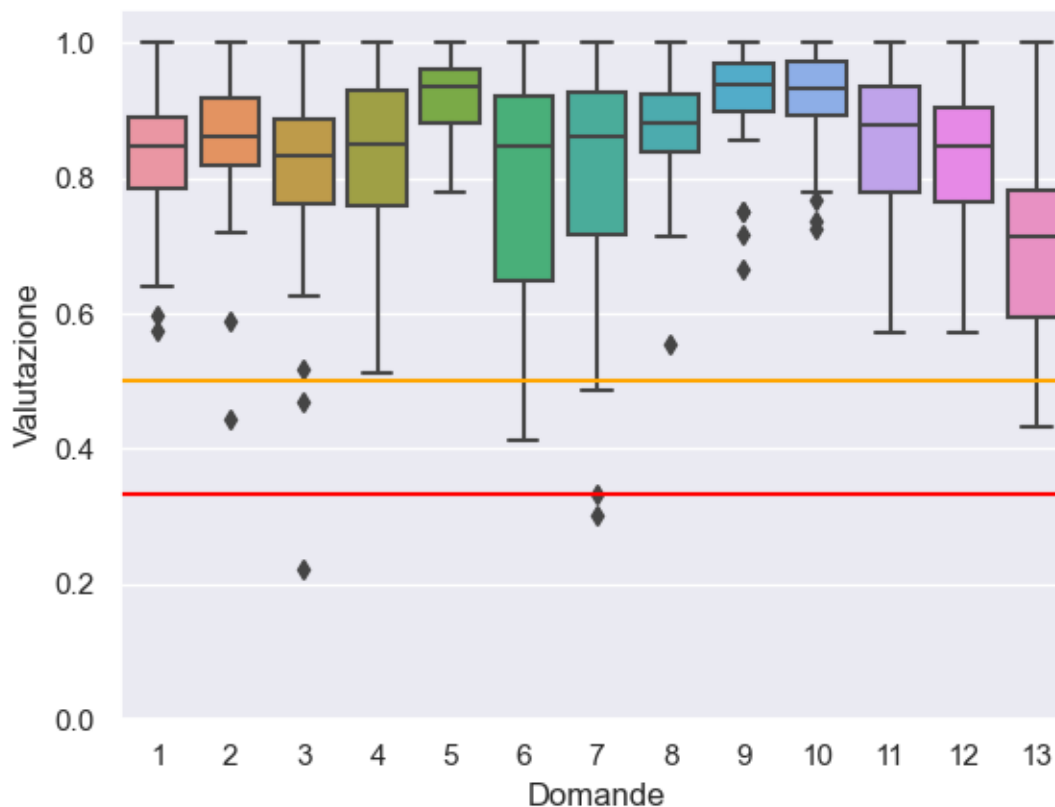
In totale, sono state compilate 4031 schede nel periodo 05/12/2022-24/02/2023. Tale dato si riferisce alle schede con valore statistico, cioè legate ai moduli con valore statistico e nelle quali gli studenti hanno dichiarato di avere frequentato nel 2022/2023.

##### Distribuzione valutazioni sull'intera laurea

Nel complesso, le valutazioni sono buone, come si evince dalla tabella complessiva di sintesi e dal grafico che seguono, nonostante un leggero calo rispetto alle valutazioni dell'AA precedente (con la sola eccezione di Reperibilità docente). Il valore più basso si registra presso la domanda 13 - Aule (65.45% verso 78.24% dell'AA precedente).

Domanda	Testo	Media risposte AA 2022/23	Media risposte AA 2021/22
Domanda 1	Conoscenze preliminari	81.06%	82.24%
Domanda 2	Carico di studio	85.66%	85.76%
Domanda 3	Materiale didattico	80.78%	84.14%
Domanda 4	Modalità d'esame	83.41%	85.65%
Domanda 5	Orari lezioni	92.35%	93.48%
Domanda 6	Stimolo interesse	77.62%	81.39%
Domanda 7	Chiarezza espositiva	80.98%	81.57%
Domanda 8	Attività integrative	86.52%	88.17%
Domanda 9	Coerenza svolgimento	93.11%	93.55%
Domanda 10	Reperibilità docente	92.10%	91.57%
Domanda 11	Interesse	83.60%	85.93%

<b>Domanda 12</b>	Facilita accesso e utilizzo lezioni on-line	83.08%	91.94%
<b>Domanda 13</b>	Aule	65.45%	78.24%



## Criticità

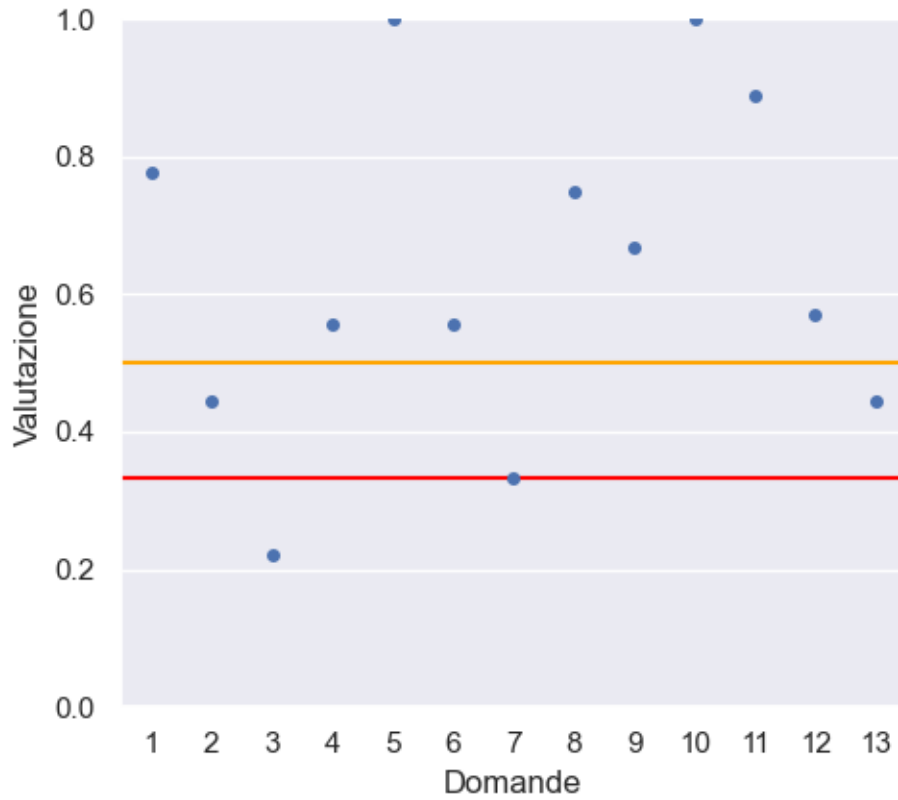
L'analisi delle criticità, secondo quanto stabilito in CDP, si basa sui seguenti criteri, riferiti alla rappresentazione dei dati nelle sintesi Edumeter. I criteri sono da considerarsi in alternativa per considerare un insegnamento tra le criticità.

- Almeno 1 pallino ROSSO (= valore del giudizio medio inferiore o uguale a 0.33333)
- Almeno 3 pallini GIALLI (= valore del giudizio medio inferiore o uguale a 0.5)
- Persistere in valutazione negativa (check anno precedente): se un insegnamento risulta nelle Aree di miglioramento, ma era già stato segnalato nell'A.A. precedente, viene considerato tra le criticità

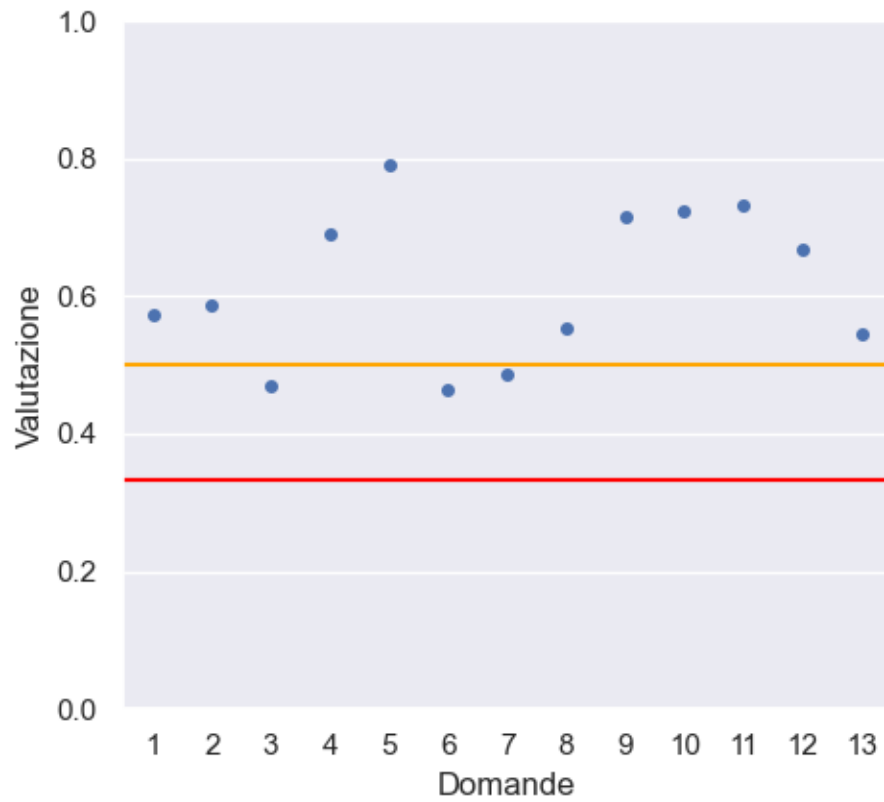
Le criticità emerse riguardano:

- INTERAZIONE UOMO MACCHINA

Un modulo ha riportato valutazioni  $\leq 50\%$  per le domande: Domanda 2 - Carico di studio, Domanda 3 - Materiale didattico, Domanda 7 - Chiarezza espositiva, Domanda 13 - Aule.

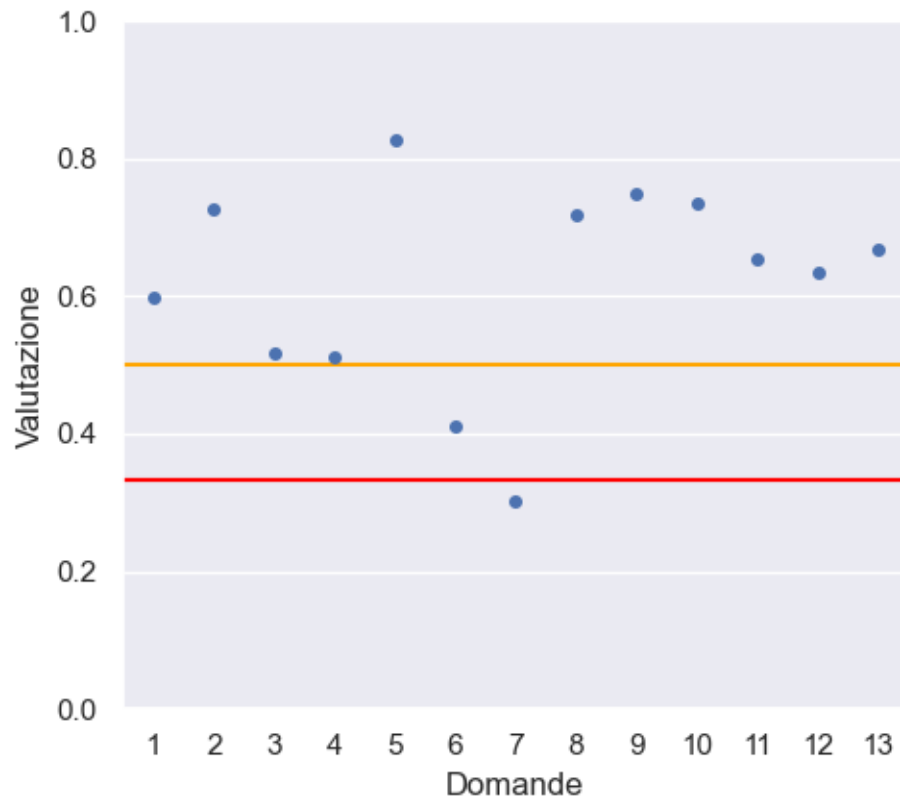


- INTERAZIONE UOMO MACCHINA E TECNOLOGIE WEB  
Un modulo ha riportato valutazioni  $\leq 50\%$  per le domande: Domanda 3 - Materiale didattico, Domanda 6 - Stimolo interesse, Domanda 7 - Chiarezza espositiva.



- MATEMATICA DISCRETA

Un modulo ha riportato valutazioni  $\leq 50\%$  per le domande: Domanda 6 - Stimolo interesse, Domanda 7 - Chiarezza espositiva.



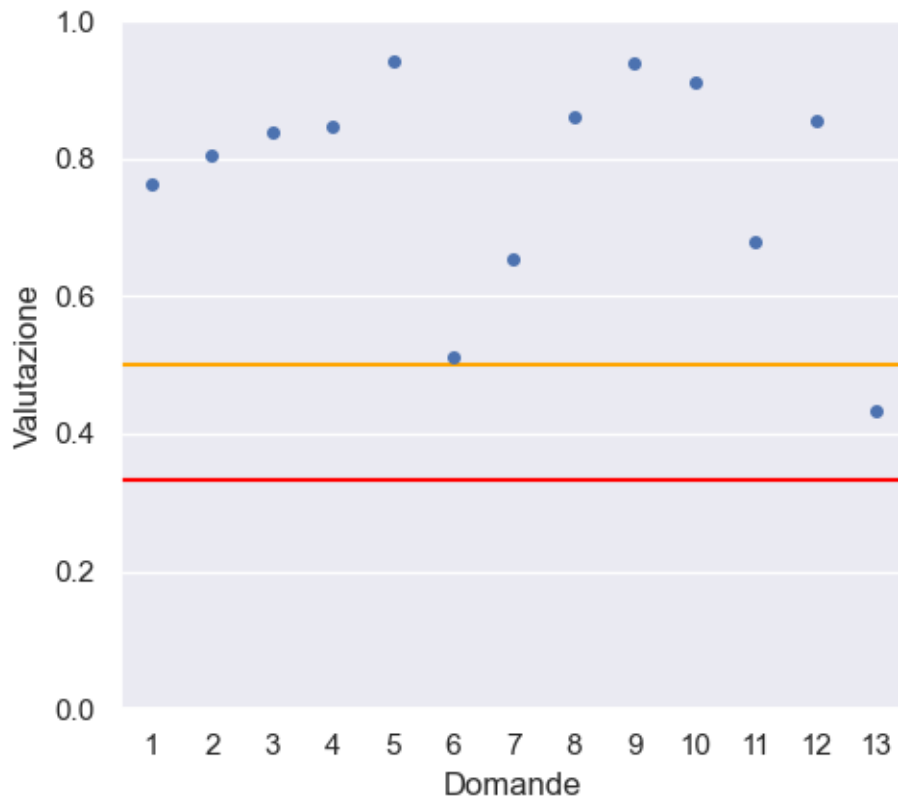
## Aree di miglioramento

In questo caso, il criterio consiste nella presenza di almeno un pallino GIALLI (= valore del giudizio medio inferiore o uguale a 50%).

I corsi interessati da questo criterio sono:

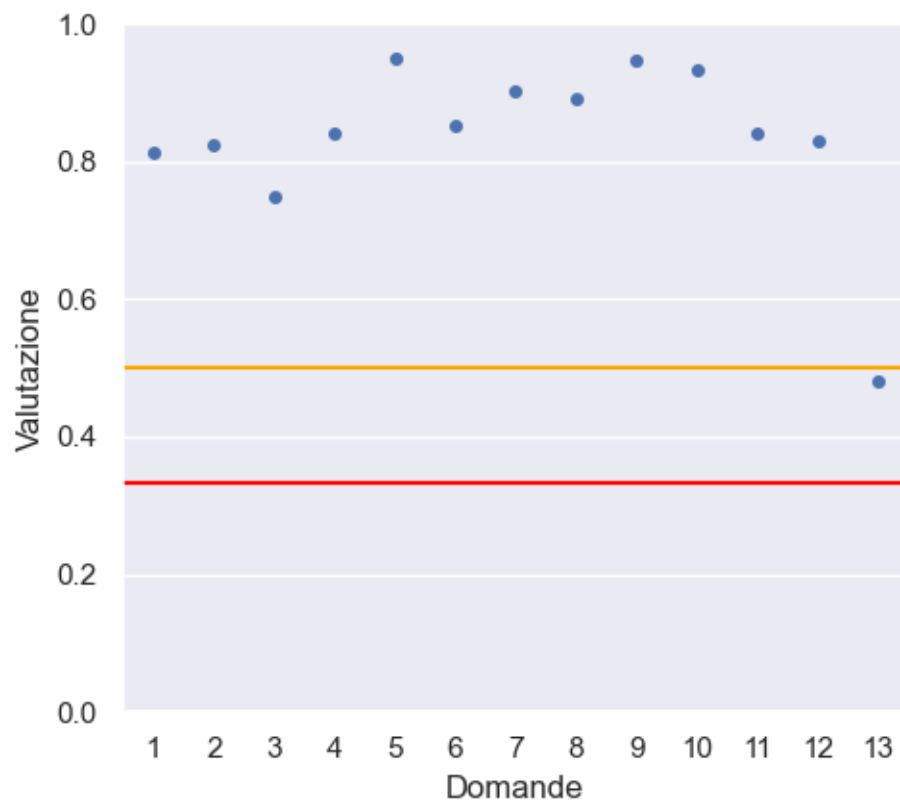
- LOGICA

Un modulo ha riportato valutazioni  $\leq 50\%$  per le domande: Domanda 13 - Aule.



- MATEMATICA DISCRETA

Un modulo ha riportato valutazioni  $\leq 50\%$  per le domande: Domanda 13 - Aule.



## Commenti

Si sintetizzano alcuni commenti costruttivi riguardo alle criticità:

- un modulo di INTERAZIONE UOMO MACCHINA e di INTERAZIONE UOMO MACCHINA E TECNOLOGIE WEB
  - svolgere le lezioni in laboratorio
  - dedicare più ore alla parte di android/python e Flutter, e meno alla parte di HCI
  - ridurre molto (o eliminare) i rimandi a fonti esterne all'insegnamento (come Stack Overflow, Stack Exchange, Geeks for Geeks) per reperire parti di codice necessarie alla completezza delle cose spiegate



Come ulteriore elemento di valutazione, si riportano di seguito i commenti selezionati tra quelli predefiniti dai/dalle partecipanti alla valutazione nel primo periodo, relativi alla totalità dei corsi.

<b>Suggerimenti studenti</b>	<b>Media risposta AA 2022/23</b>	<b>Media risposte AA 2021/22</b>
<b>1 - Alleggerire il carico didattico complessivo</b>	10.10%	9.97%
<b>2 - Aumentare l'attività di supporto</b>	9.48%	8.84%
<b>3 - Fornire più conoscenze di base</b>	12.90%	12.40%
<b>4 - Eliminare dal programma argomenti già trattati in altri insegnamenti</b>	4.19%	3.56%
<b>5 - Migliorare il coordinamento con altri insegnamenti</b>	7.39%	6.81%
<b>6 - Migliorare la qualità del materiale didattico</b>	13.20%	10.26%
<b>7 - Fornire in anticipo il materiale didattico</b>	8.43%	7.34%
<b>8 - Inserire prove d'esame intermedie</b>	14.74%	13.49%
<b>9 - Attivare insegnamenti serali</b>	2.56%	2.28%

In merito ai commenti selezionati si registrano un generale lieve aumento, limitato nella maggior parte a meno di un punto percentuale), mentre l'incremento più forte si registra per la richiesta 6 Migliorare il coordinamento con altri insegnamenti (da 10.26% a 13.20%).